



# Alcoa® Wheels

Güvenebileceğiniz jantlar

Alcoa® Wheels<sup>1</sup>. Howmet Aerospace'in bir markasıdır.

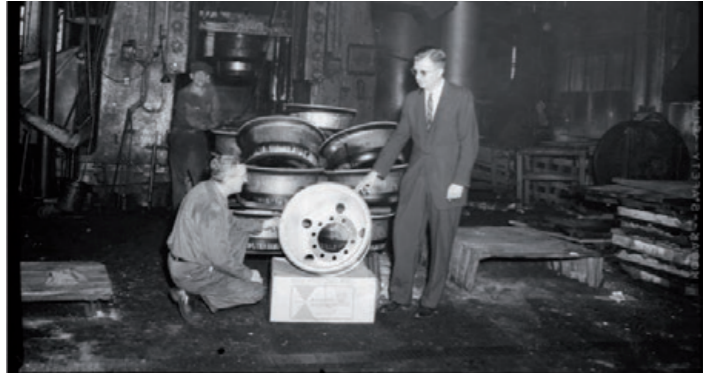


# Alcoa® Wheels

## İşletmeniz için en iyi çözüm

### Lider alüminyum jant üreticisi

1948'de ilk dövme alüminyum jant ile taşımacılık sektörünü ileriye taşıdık ve o zamandan beri yeniden keşfetmeye devam ediyoruz. Web sitemizde daha fazla bilgi bulabilirsiniz: [alcoawheelseurope.com](http://alcoawheelseurope.com)



17,5" ve 19,5"ten çok çeşitli 22,5" jantlara kadar çok çeşitli dövme alüminyum jant boyutları sunuyoruz. Alcoa® jantları, Alcoa® jantları için resmi distribütör ağı veya araç üreticisi aracılığıyla mevcuttur.

Alcoa® jantları için distribütörleri [www.alcoawheelseurope.com](http://www.alcoawheelseurope.com) web sitesindeki arama uygulaması aracılığıyla bulabilirsiniz.

Alcoa® Wheels, Howmet Aerospace'in bir ürün markasıdır.



# Alcoa® Wheels

## Avantajlarınız, taahhüdümüz

Alcoa® jantlar yekpare bir alüminyum bloktan üretilir. Blok, 8.000 tonluk bir presle dövülerek tekerlek şekline getirilir. Jantlar dövüldükten sonra, genel mekanik mukavemetlerini en üst düzeye çıkarmak için ısıtılma tabii tutulur. Alcoa® jant dövme işlemi, disk ve jantın birleştiği kritik alanda bile alüminyumun tane akışını jantın şekli ile hizalar. Bu işlem, en yüksek standartları ve kaliteyi sağlamak için en zorlu testlere dayanan rakipsiz bir dövme sağlamlığına sahip jantlarla sonuçlanır. Jantlarımızın dayanıklılığına ve kalitesine o kadar güveniyoruz ki, 5 yıllık sınırlı garanti veriyoruz.

Alcoa® jantları olmazsa olmazdır. Aracınız için en iyi seçim. Çeliklerle karşılaştırıldığında Alcoa® jantları çok sayıda avantaj sunar.

## Ağırlık tasarrufu

### Çelik jantlara göre %51'e kadar daha hafif

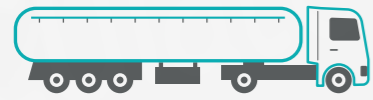
Çelik janttan alüminyum Alcoa® jantlara geçerek ağırlıkta %51'e kadar tasarruf edebilir, bu avantajlara sahip olabilirsiniz:

- aracın yükünü artırın
- işletme maliyetlerinizi düşürün
- karlılığınızı artırın



# Bireysel ağırlık tasarrufunuzu Alcoa® Wheels Calculighter ile hesaplayın!

Ağırlık tasarrufu, araç veya tekerlek teknik özelliklerine göre değişiklik gösterebilir.



**Maksimum**  
**-213 kg**

Alcoa® jantlarla  
ağırlık tasarrufu\*



**Maksimum**  
**-150,2 kg**

Alcoa® jantlarla  
ağırlık tasarrufu\*



**Maksimum**  
**-55,8 kg**

Alcoa® jantlarla  
ağırlık tasarrufu\*



**Maksimum**  
**-98 kg**

Alcoa® jantlarla  
ağırlık tasarrufu\*



**Maksimum**  
**-78,9 kg**

Alcoa® jantlarla  
ağırlık tasarrufu\*



**Maksimum**  
**-110,8 kg**

Alcoa® jantlarla  
ağırlık tasarrufu\*

\*Aynı boyutlara ve yük oranlarına sahip örnek çelik tekerlek ağırlıkları ile karşılaştırılmıştır.

# Rakipsiz dövme gücü

## Çelik jantlara göre 3 kattan fazla daha güçlü

Alcoa® Wheels, Széchenyi István Üniversitesi, Araç Üretimi ve Teknolojisi Bölümü, 2023 tarafından gerçekleştirilen deformasyon testinde, aynı boyutlara ve yük oranına sahip pazar lideri bir markanın çelik jantına kıyasla 3 kattan fazla daha güçlü performans gösterdi.\*

Testle ilgili tüm bilgilere buradan ulaşabilirsiniz:



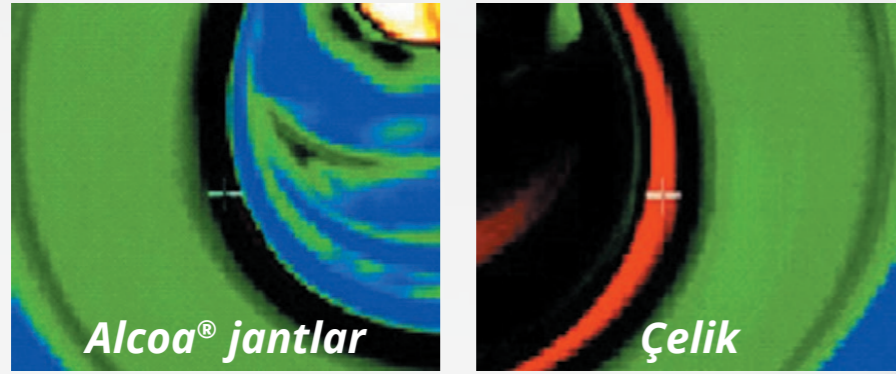
\* Mukavemet Testi - Széchenyi István Üniversitesi, Araç Üretimi ve Teknolojisi Bölümü, Macaristan, 2023





# Termal performans

Alüminyum çelikten daha iletken ve ısıyı dağıtmaya yardımcı olduğu için dizüstü bilgisayarlardaki ısı alıcıları ile otomobil ve kamyonlardaki radyatör kanatları için tercih edilen malzemedir. Daha iyi ısı dağılımı lastik ömrünü, fren performansını ve fren balatası ömrünü olumlu yönde etkileyebilmektedir.



Alcoa® jantların aynı çalışma koşullarında örnek niteliğindeki çelik jantlarla karşılaştırıldığında termal görüntüleri, Alcoa® alüminyum jantların nasıl 22 °C'ye kadar daha soğuk\* kaldığını gösterir.

\*dahili testler

# Küresel Isınma Potansiyelinin (GWP) azaltılmasına katkı

## GWP azaltımı



Maksimum  
**-3,6 ton\***  
CO<sub>2</sub>-eşd

2 akslı dizel motorlu bir şehir içi otobüste 6 çelik jantın Alcoa® jantlarla değiştirilmesi, otobüsün 12 yıllık kullanım ömrü boyunca 720.000 km.



Maksimum  
**-4,9 ton\***  
CO<sub>2</sub>-eşd

3 akslı dizel motorlu körüklü bir şehir otobüsünde 10 çelik jantın Alcoa® jantlarla değiştirilmesi, otobüsün 12 yıllık kullanım ömrü boyunca 720.000 km.



Maksimum  
**-4 ton\*\***  
CO<sub>2</sub>-eşd

Çekicinin (2x5 yıl) ve treylerin (10 yıl) kullanım ömrü ve 1.300.000 km boyunca 2 akslı bir çekici ve 3 akslı bir treylerde 12 çelik jantın Alcoa® jantlarla değiştirilmesi.

\*Kaynak: Thinkstep AG (2017): Şehir içi otobüsler için Alcoa® jantlar ve çelik jantların Karşılaştırmalı Yaşam Döngüsü Değerlendirmesi

\*\*Kaynak: Thinkstep AG (2018): Uzun yol tırları için Alcoa® jantlar ile çelik jantların Karşılaştırmalı Yaşam Döngüsü Değerlendirmesi



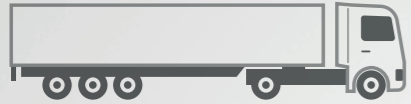
Tasarruf edin

**%1,29 yakıt**

Alcoa® ile \*çelik jantlar  
karşılaştırıldığında\*\*

### Özet:

2017/2400 sayılı Komisyon Yönetmeliği (AB) Ek VIII'e ve ek yakıt tüketimi test sonuçlarına dayanan ağır hizmet tipi yarı römork kombinasyonu ile Sabit Hız test çalışmaları (CST).



### Test Aracı:

Aerodinamik bileşenlere sahip uzun Yol çekici/treyler kombinasyonu

- Çekici Dümen Aksı: 22,5" x 9,00" Alcoa® Ultra ONE® tekerlekler
- Çekici Tahrik Aksı: 22,5" x 9,00" çift Al torklu tekerlekler Kistler RoadDyn P1HT
- Treyler: 22,5" x 11,75" ET120 Alcoa® Ultra ONE® jantlar

Alcoa® alüminyum jantlar, aynı test çekici/treyler kombinasyonunda kullanılan iki çelik jant modeline karşı test edilmiştir. Alcoa® alüminyum jant teknik özelliklerini rapor bölümü 4.2.2\*\*de ve çelik jant teknik özelliklerini rapor bölümü 4.2.1\*\*de bulabilirsiniz

Test raporunun tamamını buradan indirebilirsiniz:

[www.alcoawheels.com/europe/tr/yakit-tasarrufu-hesaplama](http://www.alcoawheels.com/europe/tr/yakit-tasarrufu-hesaplama)





# Alcoa® jantların yüzeyleri

**Dura-Bright® EVO**

**LvL ONE®**

**Brushed**



Harika görünüm, kolay bakım

Giriş seviyesi cilalı yüzey

Giriş seviyesi fırçalanmış yüzey

# Alcoa® jantların yüzeyleri

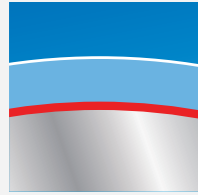
## Dura-Bright® EVO

Harika görünüm, kolay bakım

Alcoa® jantlar, jantların cilalanmadan yıllarca parlak ve ışıltılı görünmesini sağlayan Dura-Bright® EVO yüzey işlemiyle sunulur. Özel teknolojisi sayesinde sadece su ve sabun kullanılarak bakımı son derece kolaydır.



### Geleneksel kaplama



- Şeffaf Toz Boya
- Dönüşüm Kaplama
- Alüminyum

### Dura-Bright® tescilli yüzey işlemi



- Şeffaf bölge
- Geçiş Bölgesi
- Alüminyum

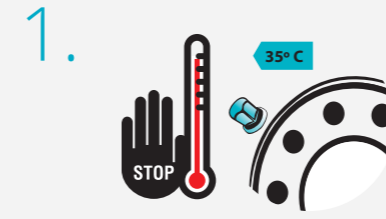
Dura-Bright® bir kaplama değil, alüminyuma nüfuz eden ve jantın ayrılmaz bir parçası haline gelen bir yüzey işlemidir. Geleneksel kaplamaların yaptığı gibi kırılmaz, çatlamaz, soyulmaz veya paslanmaz.

Dura-Bright® yüzey işlemi neredeyse tüm Alcoa® jantlar için mevcuttur. Daha fazla bilgi için lütfen [www.alcoawheelseurope.com](http://www.alcoawheelseurope.com) web sitemizden indirebileceğiniz Alcoa® jant spesifikasyon sayfasına bakın.



# Dura-Bright® jantların temizlenmesi

Bakımı Dura-Bright® janttan daha kolay bir Alcoa® jant yoktur.



1. Tekerleklerin 35° C'nin altına soğumasını bekleyin Somun kapaklarını çıkarın.



2. Çizilmeyi ve erozyonu önlemek için jantı suyla durulayın.



3. Suyu yumuşak bir deterjanla karıştırın veya Dura-Bright® Wheel Wash'i seyreltmeden kullanın.



4. Jantı yumuşak bir fırçayla temizleyin.



5. Suyla durulayın.



Önce Sonra

## Alcoa® Dura-Bright® jantlar için temizlik ürünleri

### Dura-Bright® Wheel Wash

- Fren tozunun ve oksidasyonun birikmesini önlemeye yardımcı olur
- Sert kimyasallarla jantlara zarar verme riski yok
- Seyreltmeye gerek yok
- Tüm Dura-Bright® nesilleri için uygundur
- Kullanımda ekonomik

### ALbrush2

- Temizlik sırasında jantların hasar görmesini önlemek için kauçuk kenarlı üstün kaliteli bir fırça



Temizlik ve bakım hakkında ek bilgi için Alcoa® jantların Servis Kılavuzundaki 'Bakım ve Onarım' bölümüne bakın.



Yetkili Alcoa® jant distribütörlerinden temin edilebilir.





# LvL ONE®

Alcoa® LvL ONE® fırçalanmış kaplamaya göre daha pürüzsüz ve parlak yüzeye sahip giriş seviyesi cilalı kaplamadır.

LvL ONE® jantlar, bakım söz konusu olduğunda olağan prosedürü gerektirir. Parlak bir yüzey isteniyorsa cilalama yapılması gerekir.

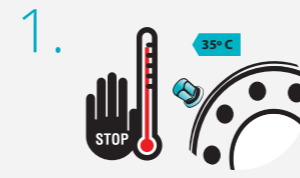


# Brushed

Brushed, giriş seviyesi bir saten kaplamadır.



## LvL ONE® ve Brushed tekerlekleri temizleme



1. Tekerleklerin 35° C'nin altına soğumasını bekleyin Somun kapaklarını çıkarın.



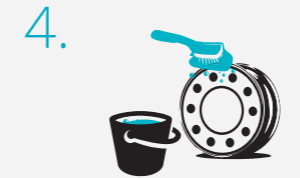
2. Çizilmeyi ve aşınmayı önlemek için janti suyla ve tercihen yüksek basınçlı bir temizleyici ile durulayın.



3. Bir miktar ALclean'i bir kovaya dökün ve 1, 2 veya 3 ölçek su ile seyreltin.\*



Önerilen miktarlar:  
1. zor noktalar için  
2. orta kirlilik için  
3. düzenli kullanım için  
4. sık kullanım için



4. ALclean'i jantın üzerine hafifçe fırçalayın.



5. Temiz su ile durulayın. Gerekliğinde bu adımları tekrar edin.



6. Tekerleği kurutun.

## LvL ONE® jantlar



7. Az miktarda ALpolish uygulayarak devam edin.



8. Nemli bir bez kullanarak jantın üzerine eşit şekilde yayın ve janti cilalayın.

## Alcoa® LvL ONE® jantlar için Temizlik Ürünleri

### ALclean

- Oksidasyonu, disk fren tozunu, tuz serpintisini ve yol kirini temizler
- Brushed, Mirror Polished ve LvL ONE® yüzeyler için kullanın

### ALbrush2

- Temizlik sırasında jantların hasar görmesini önlemek için kauçuk kenarlı üstün kaliteli bir fırça

### ALpolish

- Mirror Polished, LvL ONE® Alcoa® jantların parlaklığını geri kazanın ve koruyun
- ALclean'den sonra kullanın



Temizlik ve bakım hakkında ek bilgi için Alcoa® jantların Servis Kılavuzundaki 'Bakım ve Onarım' bölümüne bakın.



Yetkili Alcoa® jant distribütörlerinden temin edilebilir.





# Teknoloji

## Ultra ONE®

Tekerlek yeniden icat edildi - En hafif ve en güçlü ürünümüz

Tescilli MagnaForce® alaşım teknolojisinden yapılmıştır. Bu alaşım şu anda mevcut endüstri standardından daha güçlüdür ve mukavemetten ödün vermeden daha hafif jantlar üretilmesine olanak tanır. Alcoa®Ultra ONE® jantlar Brushed, LvL ONE®, Dura-Bright® EVO, Dura-Flange® ve Dura-Bright®/Dura-Flange® yüzeylerde mevcuttur.



# Özel uygulamalar



## Dura-Flange®

Daha da uzun bir kullanım ömrü için ek koruma.

Alcoa®Dura-Flange® jantlar, her iki jant flanşında da jant flanşı aşınmasını azaltmak için koruyucu bir katman sağlayan ve aynı koşullar altında diğer alüminyum jantlara kıyasla daha uzun kullanım ömrüne katkıda bulunabilen tescilli bir işleme sahiptir. Dura-Flange® jantlar, lastik damağının jant flanşını daha hızlı aşındırmasına neden olan sıvılar gibi yüklerin ağır olduğu ve hareket etmeye eğilimli olduğu taşımacılık için en uygun olanlardır.



## Dura-Bright® / Dura-Flange®

Devrim niteliğinde iki uygulama bir arada

Alcoa® Dura-Bright®/Dura-Flange® jantlar, jantların hizmet ömrünü daha da artırmak için jant flanşlarında koruyucu bir tabaka ile parlak görümlü, bakımı kolay bir jant sağlayan 2 işlemin birleşiminin sonucudur..



## WorkHorse®

Disk fren koruması.

Alcoa® WorkHorse® jantlar, disk frenleri kum ve çakıldan korumak için havalandırma delikleri olmadan tasarlanmıştır. WorkHorse® jantları çoğunlukla disk frenli inşaat araçlarında kullanılır.

Jantlar belirli boyutlarda mevcuttur: 22.5"x9.00" ve 22. "x11.75", ofset 120 mm.



# Bağlantılar



Nereden satın alınır



Sınırlı garanti



Temizlik bilgileri



YouTube



Instagram



Facebook



LinkedIn



# Broşürler



Bakım kitapçığı



Genel broşür



Aksesuar ve bakım ürünleri



Temizleme talimatları



Teknik özellikler sayfası



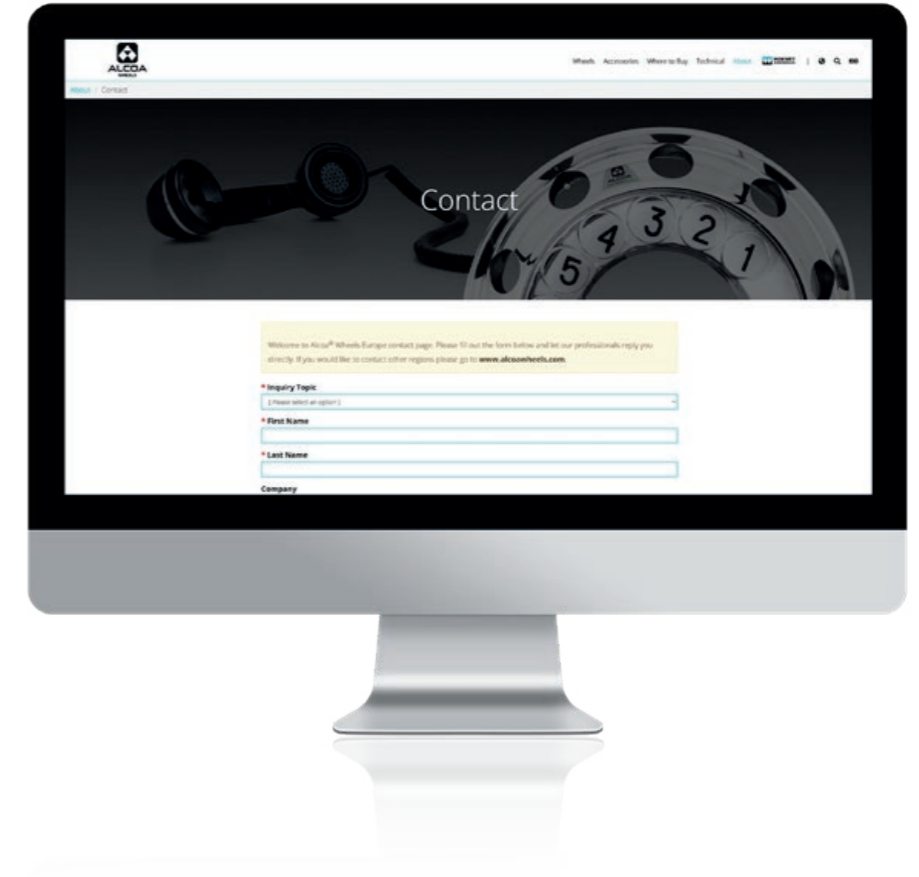
# İletişim

Avrupa

Howmet-Köfém Ltd.  
Howmet Wheel Systems  
1-15 Verseci út  
H-8000 Székesfehérvár, Macaristan

[www.alcoawheelseurope.com](http://www.alcoawheelseurope.com)

Avrupa iletişim







**HOWMET  
AEROSPACE**

## HOWMET WHEEL SYSTEMS

info.wheels@howmet.com

www.alcoawheelseurope.com

*Alcoa® Wheels<sup>1</sup>, Howmet Aerospace'in bir markasıdır.*

*© 2023 Howmet Aerospace Inc. veya bir Howmet Aerospace Inc. bağlı kuruluşu.*

*1. "ALCOA" adı ve geometrik sembolü, Alcoa USA Corporation'in tescilli ticari markalarıdır ve Howmet Aerospace Inc. ve bağlı kuruluşlarına lisanslıdır.*

*Bu broşür, en son gelişmeleri yansıtmayabilir ve buradaki bilgilerin doğruluğu garanti edilmez. Howmet Aerospace, Alcoa® jantlarının teknik özellikleri ve tasarımları da dahil olmak üzere bu broşürdeki bilgileri değiştirme hakkını saklı tutar.*

Turkish

